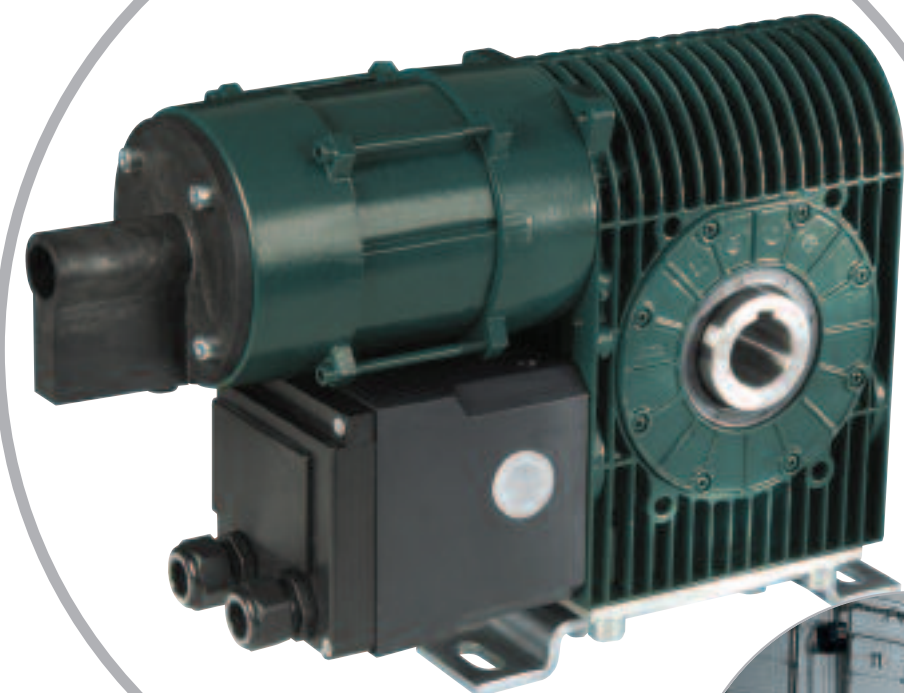


# Entraînements pour rideaux roulants et grilles métalliques

## Série DKA

CHAMBERLAIN™  
**GAROG®**  
HUBKRAFT MIT PRÄZISION



- Pour rideaux roulants et grilles métalliques
- Couple 140 – 500 Nm, vitesse de rotation 12 tr/min
- Forme compacte
- Pare-chute intégré indépendant de la position et du sens de rotation du moteur
- Réducteur sans entretien
- Fins de course faciles à régler

### Moteur

Modèles standard en 3 x 400/230V, 50Hz. Les entraînements sont équipés de série d'une protection thermique dans le bobinage.

### Réducteurs

Les engrenages à vis sans fin largement dimensionnés avec pignons à denture hélicoïdale en bronze spécial, montés dans des carters monobloc en fonte grise entièrement étanches et lubrifiés à vie, garantissent une grande longévité et un fonctionnement silencieux dans toutes les positions de montage.

### Pare-chute intégré au réducteur

Tous les entraînements comportent un pare-chute indépendant de la vitesse et du sens de rotation du moteur. Ce dispositif ne nécessite aucun entretien et empêche la porte

de retomber en cas de rupture de l'arbre ou du pignon à denture hélicoïdale.

### Dispositifs de manoeuvre de secours

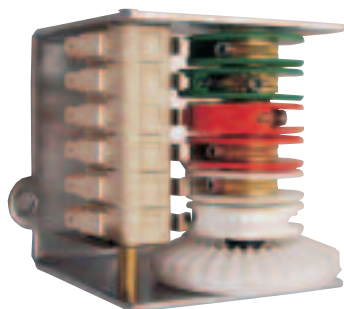
Deux différents systèmes sont disponibles au choix:

Une robuste **manivelle de secours (DKAK)** est proposée comme solution standard. Un interrupteur de sécurité pour manivelle de secours coupe systématiquement l'alimentation électrique de l'entraînement avant tout actionnement manuel du rideau ou de la grille métallique.

Commande par **chaîne de secours (DKAN)**. L'embrayage et le débrayage s'effectuent par une brève traction de la chaîne de désaccouplement; l'alimentation électrique de l'entraînement est alors automatiquement interrompue.

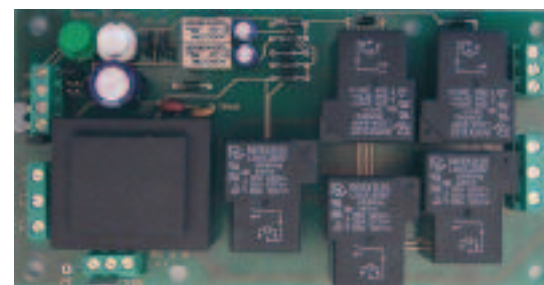
### Fins de course

- Fins de course de service et de secours intégrés à l'entraînement.
- Faciles à régler avec réglage grossier et réglage fin séparés.
- Fins de course supplémentaires à potentiel libre (selon la version).



Les entraînements pour portes industrielles Chamberlain GAROG sont disponibles avec différentes variantes de commande en fonction de l'application et des besoins:

### 1. Commande intégrée à contacteur d'inversion AS2 eco (DKA140/12) ; AS210 (DKA220/12 – 500/12)



#### L'alternative économique

La commande AS2 eco permet l'ouverture et la fermeture par contact maintenu (logique de fonctionnement homme-mort) de votre rideau ou grille métallique par le biais d'une boîte à trois boutons précâblée. Les entraînements disposant de la commande AS2 eco sont équipés d'une prise CEE.

### 2. Commande automatique TST-2

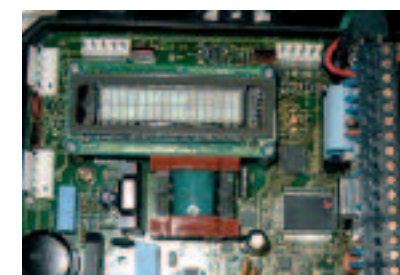
La commande automatique Chamberlain-GAROG TST-2 offre de multiples possibilités de raccordement ainsi que de nombreuses fonctions de confort: fermeture automatique (en liaison avec des tranches de sécurité), raccordement de photocellules de sécurité et d'actionneurs externes (boîtes à boutons, boucles d'induction, commande radio, ...), ainsi que la compatibilité et l'analyse de tous les systèmes courants de tranches de sécurité et un système de diagnostic par DEL.



### 3. Commande entièrement automatique TST-3

**La commande professionnelle pour toutes les fermetures industrielles.**

La commande TST-3 réunit tous les avantages de la TST-2 et offre en plus une programmation conviviale par le biais d'un affichage en clair (2 x 16 caractères) sur un écran à cristaux liquides ainsi qu'en option une régulation optimale du trafic alterné (feu rouge/vert). Une multitude d'options supplémentaires peut être réalisée par simple paramétrage.



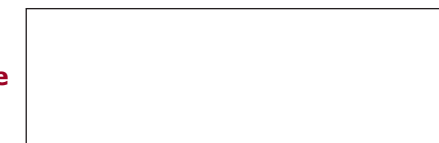
CHAMBERLAIN™  
**GAROG®**  
HUBKRAFT MIT PRÄZISION



Les installations doivent être réalisées conformément à la norme EN60335-2-103

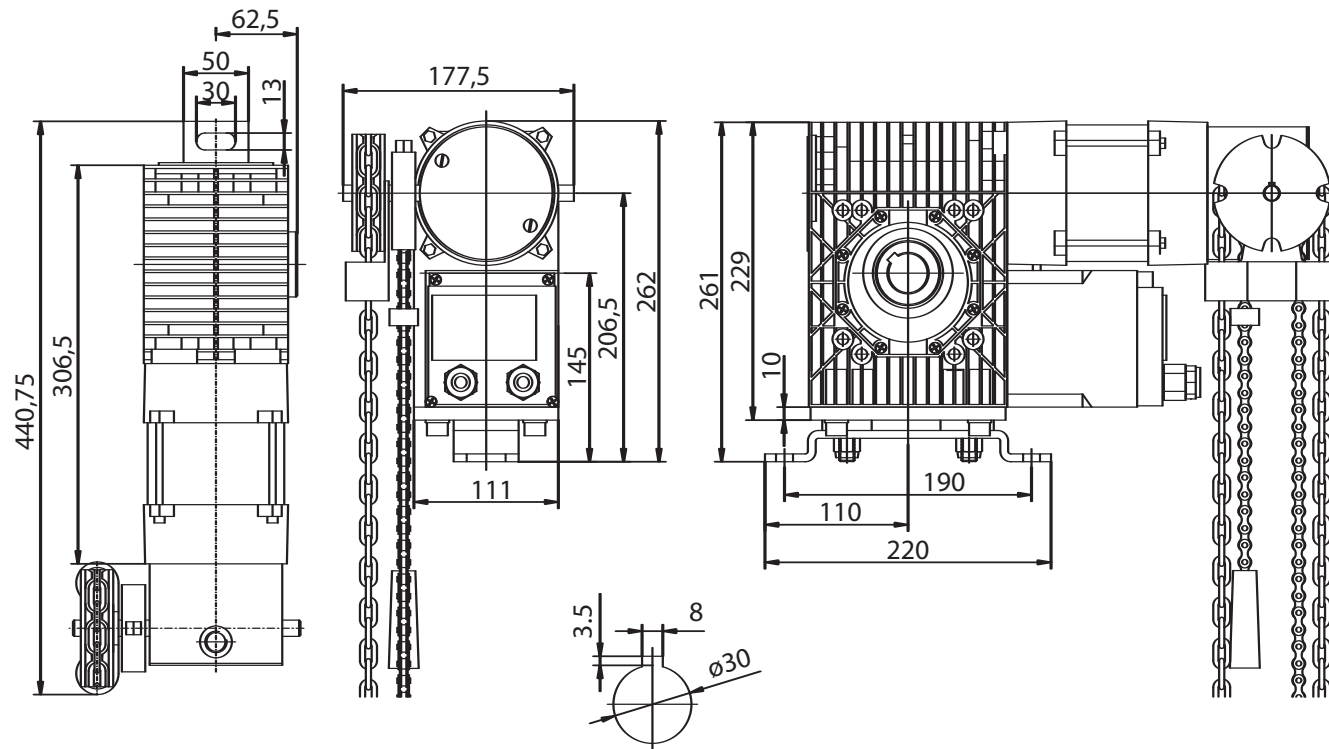
**2 ans de garantie**

9A8117

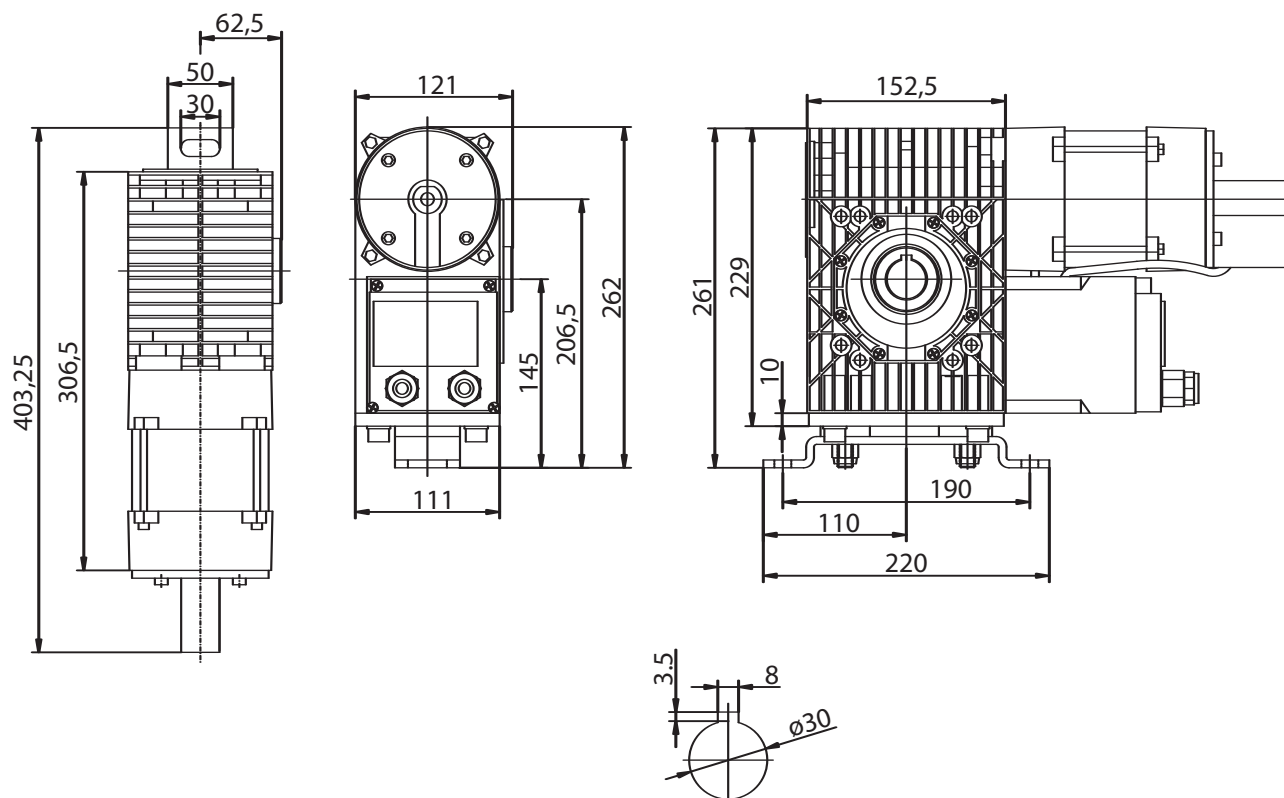


## Cotes

### Exemple DKAN 220-300



### Exemple DKAK 220-300



## Caractéristiques techniques de la série DKA

Différentes versions d'entraînements Chamberlain GAROG de la série DKA sont disponibles. La version avec commande intégrée à contacteur d'inversion (AS2) comprend le bloc de fins de course LSS-4, une boîte à 3 boutons précâblée et une prise de raccordement CEE. L'entraînement équipé du bloc de fins de course LSS-6 est prévu pour des applications équipées d'une commande externe.

### Variantes de modèles

#### Entraînements pour rideaux et grilles avec chaîne de secours DKAN

Modèle	Type	Nm	tr/min	Fins de course	Commande
DKAK140120000	DKAK140/12	140	12	LSR-6	-
DKAK140120110	DKAK140/12	140	12	LSR-4	AS2 eco
DKAK220120000	DKAK220/12	220	12	LSR-6	-
DKAK220120110	DKAK220/12	220	12	LSR-4	AS210
DKAK300120000	DKAK300/12	300	12	LSR-6	-
DKAK300120110	DKAK300/12	300	12	LSR-4	AS210
DKAK420120000	DKAK420/12	420	12	LSR-6	-
DKAK420120110	DKAK420/12	420	12	LSR-4	AS210
DKAK500120000	DKAK500/12	500	12	LSR-6	-
DKAK500120110	DKAK500/12	500	12	LSR-4	AS210

#### Entraînements pour rideaux et grilles avec chaîne de secours DKAN

Modèle	Type	Nm	tr/min	Fins de course	Commande
DKAN220120000	DKAN220/12	220	12	LSR-6	-
DKAN220120110	DKAN220/12	220	12	LSR-4	AS210
DKAN300120000	DKAN300/12	300	12	LSR-6	-
DKAN300120110	DKAN300/12	300	12	LSR-4	AS210
DKAN420120000	DKAN420/12	420	12	LSR-6	-
DKAN420120110	DKAN420/12	420	12	LSR-4	AS210
DKAN500120000	DKAN500/12	500	12	LSR-6	-
DKAN500120110	DKAN500/12	500	12	LSR-4	AS210

### Caractéristiques techniques

		DKA140	DKA220	DKA300	DKA420	DKA500
Puissance du moteur	P (kW)	0,37	0,75	0,85	1,1	1,1
Couple	M (Nm)	140	220	300	420	500
Couple de blocage max.	Mf (Nm)	692	1188	1188	1833	1982
Vitesse de rotation	n2 (tr/min)	12	12	12	12	12
Tension secteur	U (V)	3 x 400V, 50Hz, PE; (3 x 230V, 50Hz, PE en option)				
Courant nominal	I (A)	2,1	2,8	3,6	3,8	4,5
Facteur de marche du moteur	ED (%)	60	60	60	60	60
Nombre max. de tours en sortie		13	18	18	18	18
Degré de protection	IP	54	54	54	54	54
Fusible requis pour l'installation	A	10	10	10	10	10
Câble d'alimentation requis		5x1,5	5x1,5	5x1,5	5x1,5	5x1,5
Plage de température	°C	-20/+60	-20/+60	-20/+60	-20/+60	-20/+60
Arbre creux	D (mm)	30	30	30	40	40
Poids	G (kg)	22	20/23	20/23	27/32	29/33